

# HIAB X-CL 12



# HIAB X-CL 12

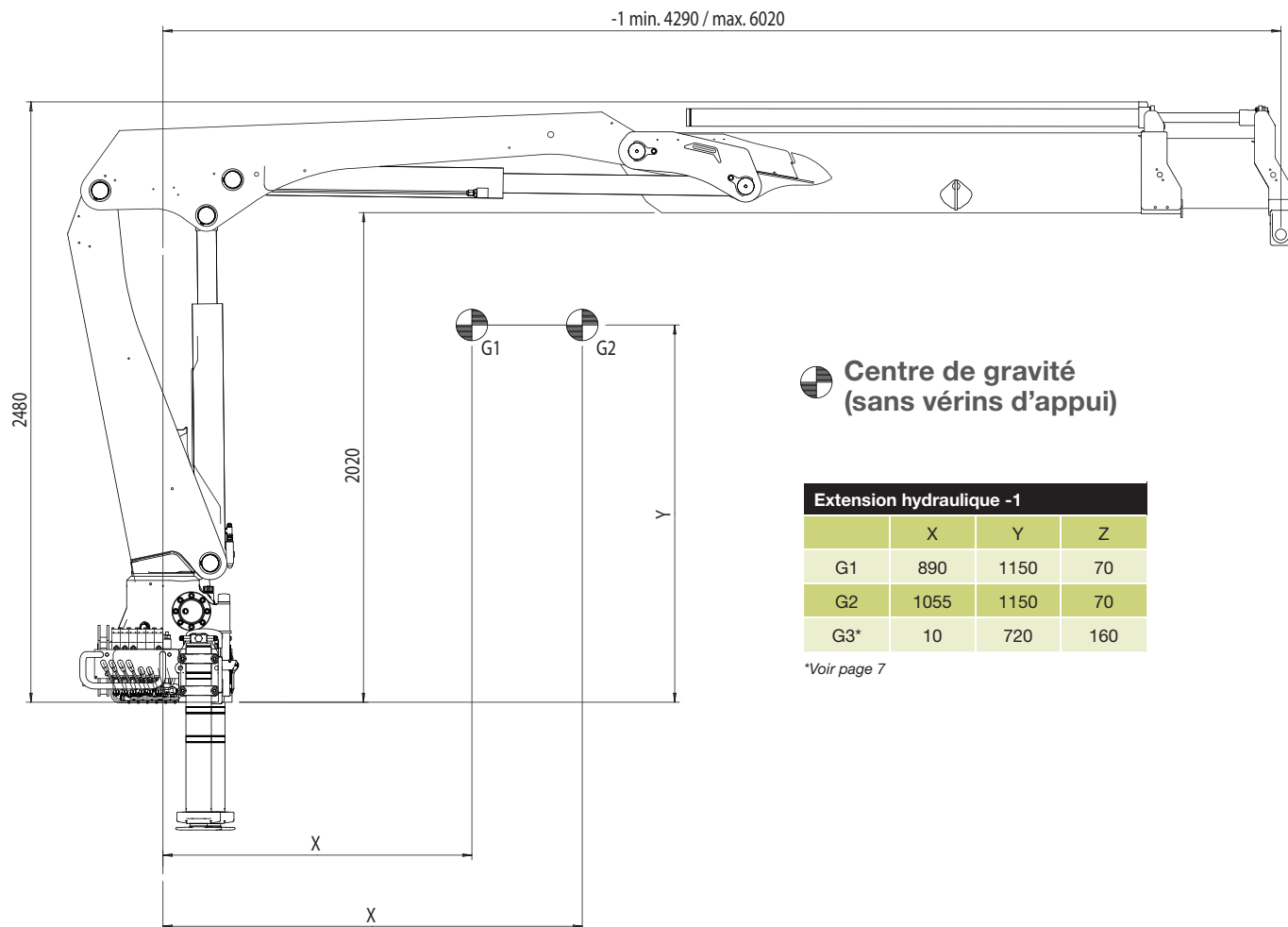
## CARACTÉRISTIQUES TECHNIQUES

Données Techniques	12-1	12-2	12-3
Couple de levage (kNm)	109	104	102
Capacité de levage (t/m)	11,1	10,6	10,3
Portée/capacité de levage, extension hydraulique (m/kg)	2,3 / 4700 4,2 / 2640 5,8 / 1920 - -	2,8 / 3800 4,2 / 2520 5,8 / 1800 7,6 / 1360 -	3,1 / 3350 4,3 / 2380 5,9 / 1680 7,7 / 1240 9,4 / 1000
Portée / capacité de levage, rallonge manuelle (m / kg)	7,7 / 1380 9,6 / 1040	9,5 / 1020 -	- -
Portée, hydraulique standard (m)	6,0	7,9	9,8
Extensions de flèche hydrauliques (m)	1,8	3,5	5,3
Portée, extensions manuelles (m)	9,8	9,8	-
Hauteur de levage au-dessus du niveau de l'installation (m)	-	-	-
Débit d'huile recommandé (l/min)	30	30	30
Puissance requise au débit d'huile recommandé (kW)	18,5	18,5	18,5
Pression de travail max. (MPa)	30,5	30,5	30,5
Capacité du réservoir (l)	40	40	40
Angle de rotation (°)	406	406	406
Pente max. à pleine capacité (°)	5	5	5
Couple de rotation, brut (kNm)	14,1	14,1	14,1
Vitesse de rotation (°/s)	15	15	15
Vitesse de levage à la portée hydraulique standard (m/s)	0,8	1,1	1,3
Hauteur en position repliée (mm)	2170	2170	2170
Largeur en position repliée (mm)	2430* / 2490**	2430* / 2490**	2430* / 2490**
Espace de montage requis (mm)	685	745	745
Poids, version standard (kg)	1100	1220	1330
Équipement pour fixation châssis (kg)	13 - 39	13 - 39	13 - 39
Poids, vérins d'appui (kg)	75 - 98	75 - 98	75 - 98

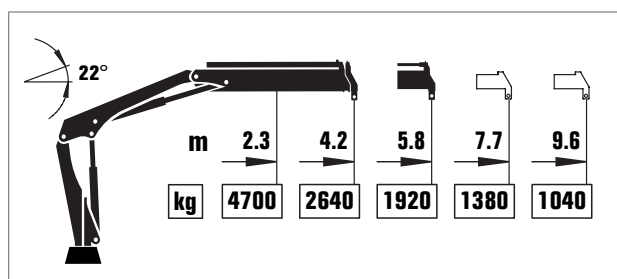
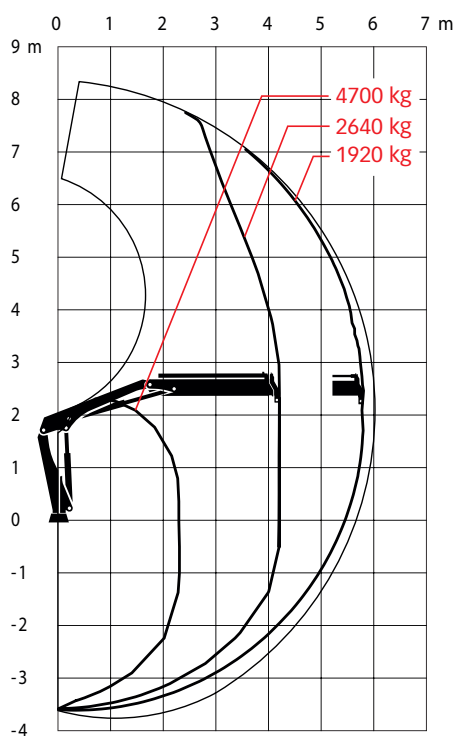
\*Vérins d'appui fixes

\*\*Vérins d'appui basculants

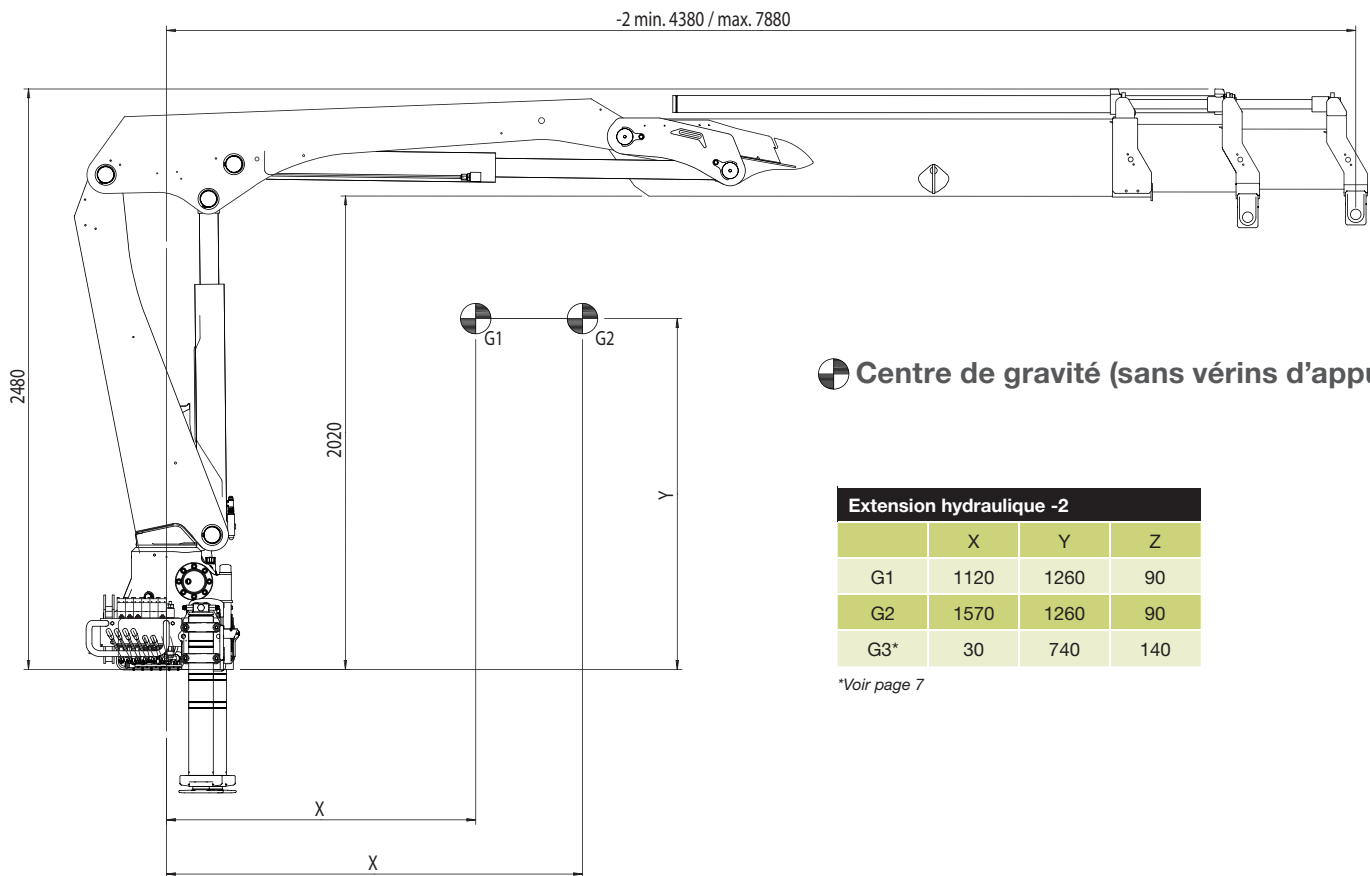
# HIAB X-CL 12-1



## Capacité de levage



# HIAB X-CL 12-2

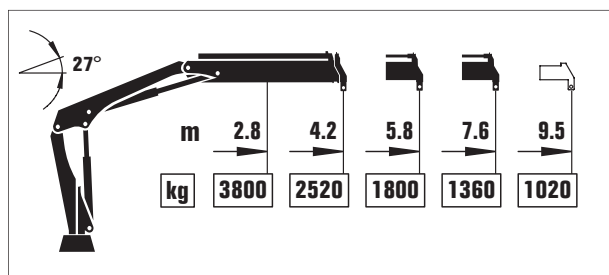
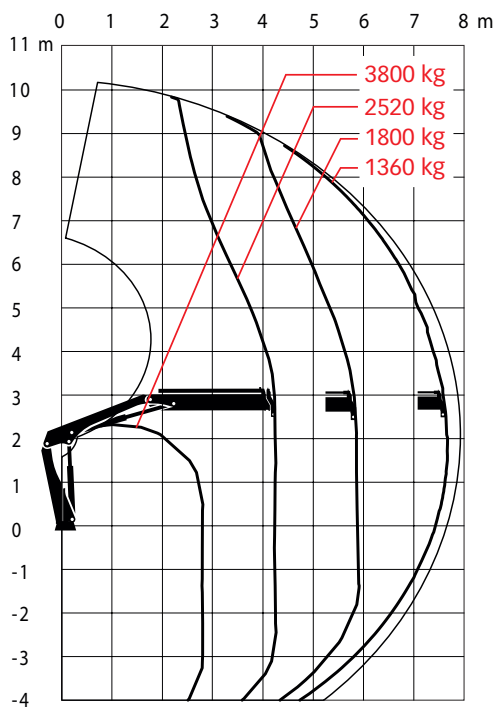


Centre de gravité (sans vérins d'appui)

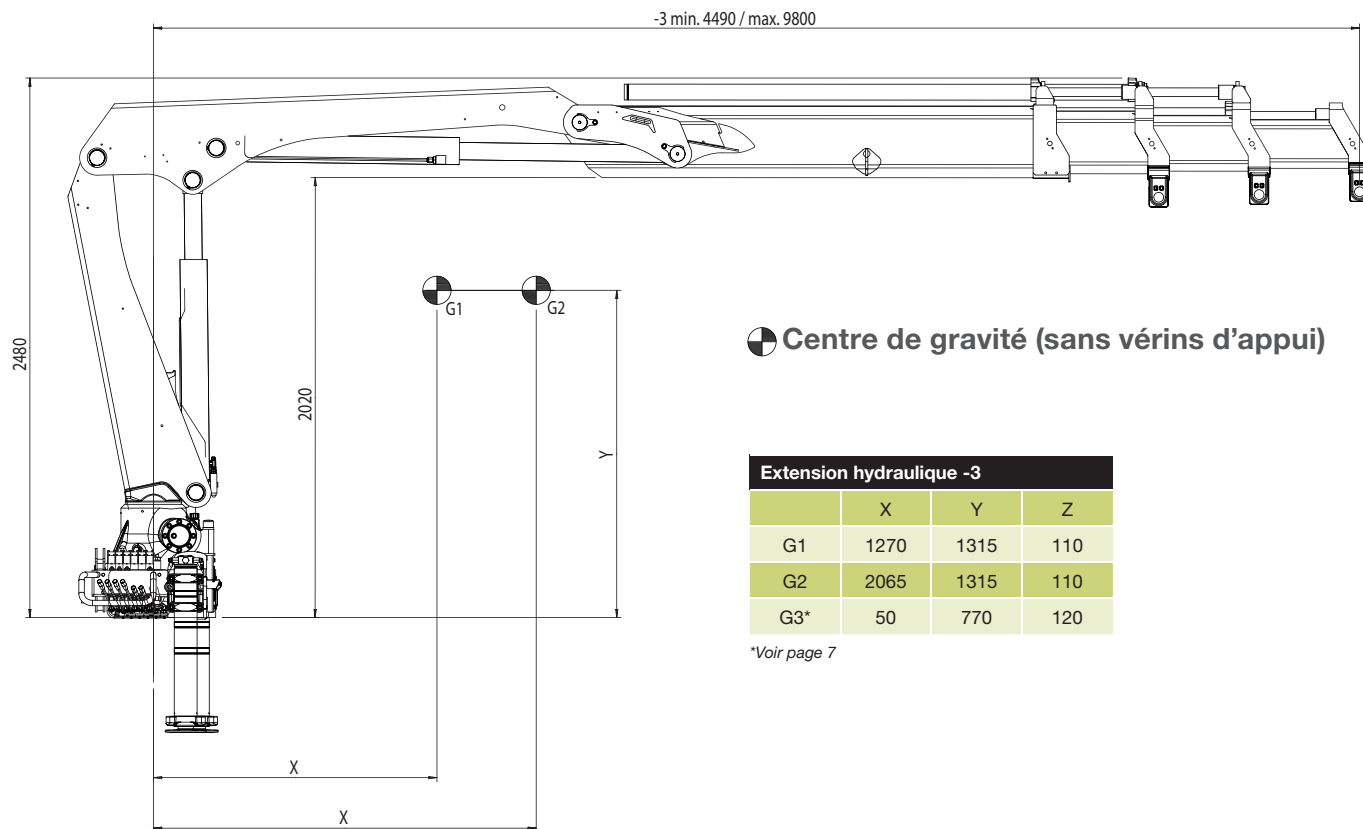
Extension hydraulique -2			
	X	Y	Z
G1	1120	1260	90
G2	1570	1260	90
G3*	30	740	140

\*Voir page 7

## Capacité de levage



# HIAB X-CL 12-3

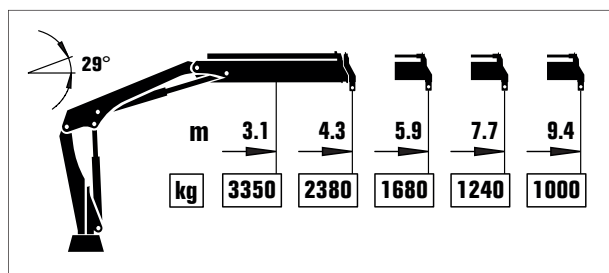
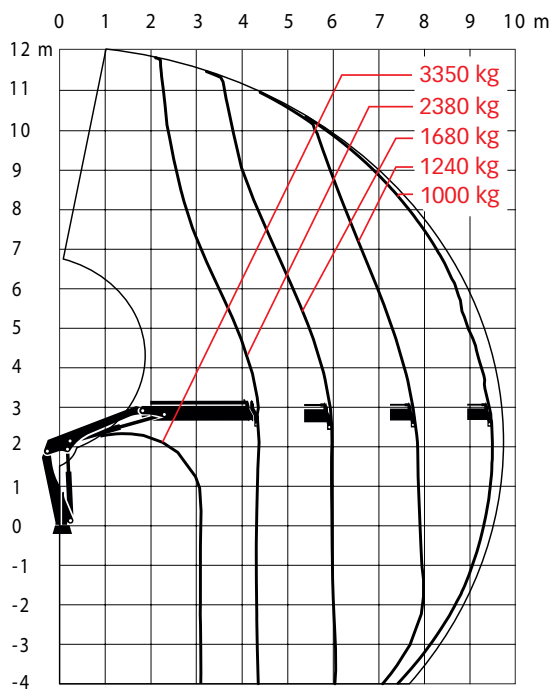


● Centre de gravité (sans vérins d'appui)

Extension hydraulique -3			
	X	Y	Z
G1	1270	1315	110
G2	2065	1315	110
G3*	50	770	120

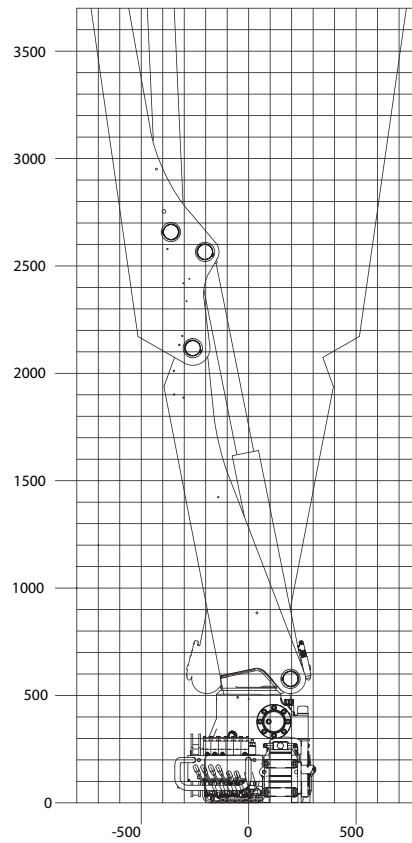
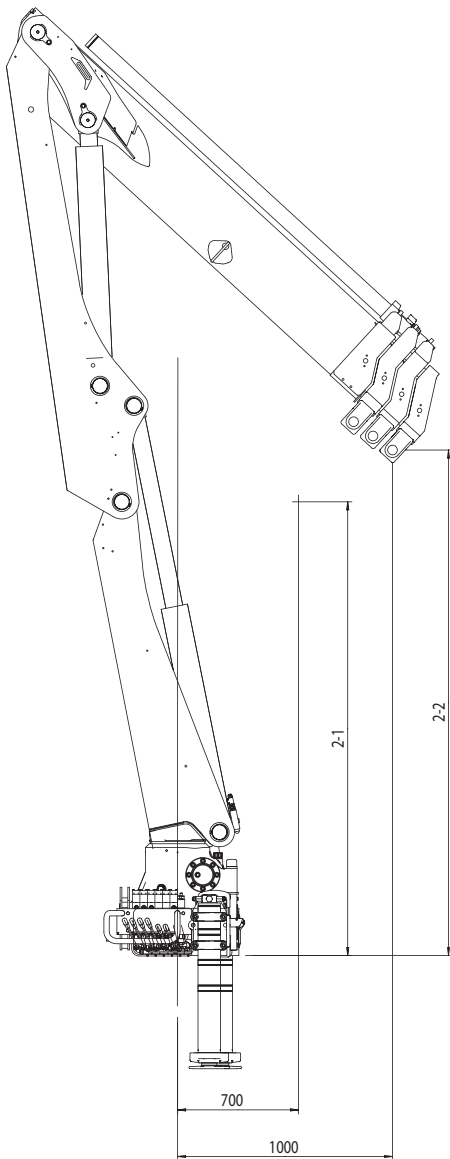
\*Voir page 7

## Capacité de levage

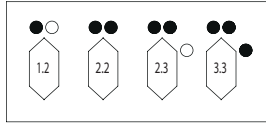


# HIAB X-CL 12

Extension hydraulique	-1	-2	-3
2-1	2248	2183	2127
2-2	2540	2438	2352



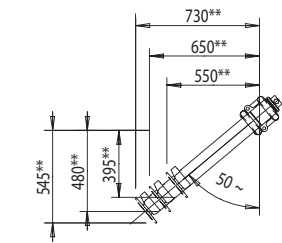
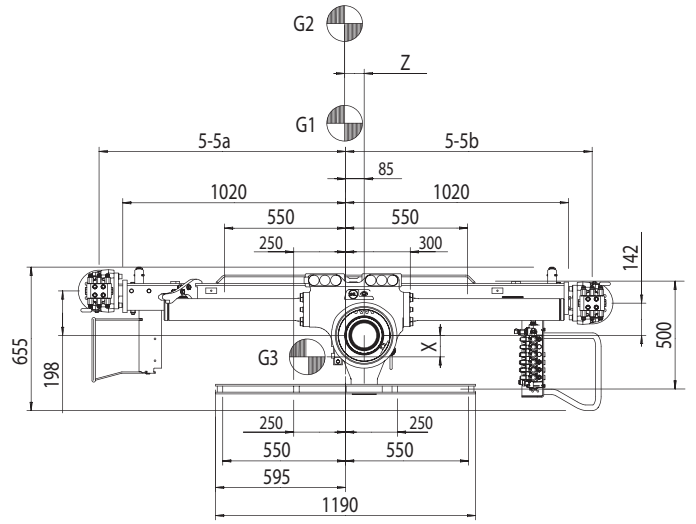
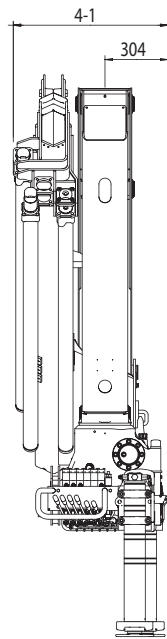
# HIAB X-CL 12



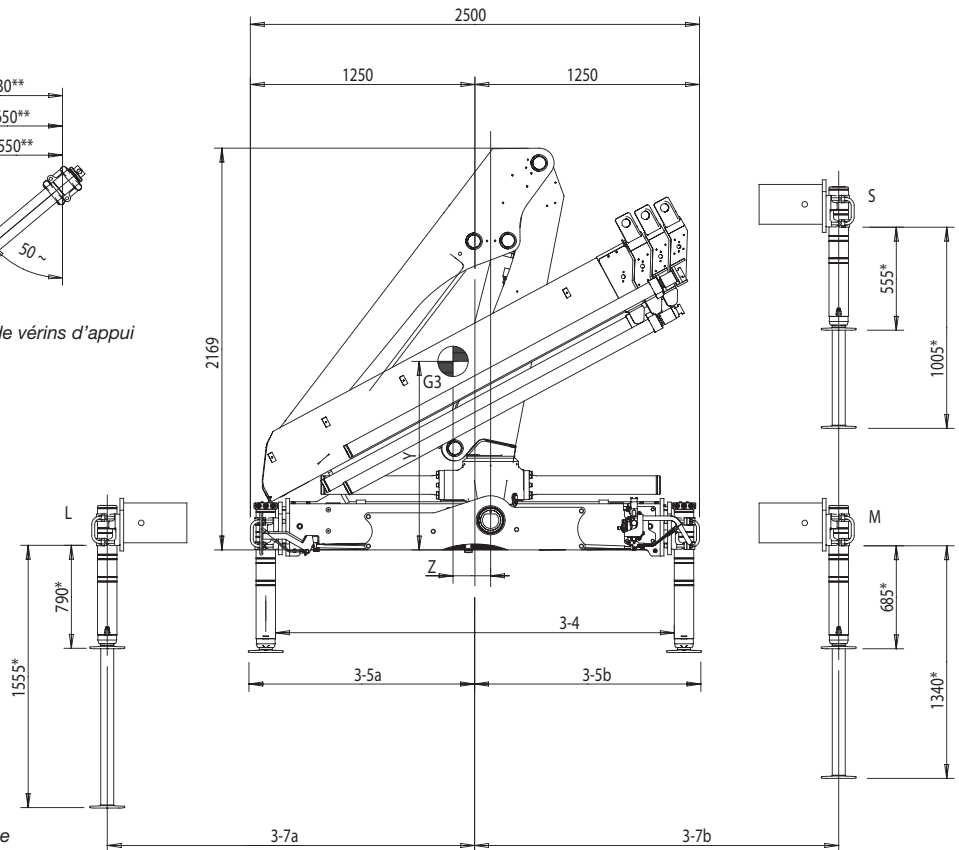
Extension hydraulique	1.2	2.2	2.3	3.3
4-1	685	685	745	745

Base	2500		
	Vérins stabilisateurs manuels	Vérins stabilisateurs basculants	
3-4	2130	2230	
3-5a/b	1215	1245	
3-7a/b	1835	1865	S
	2485	2515	M
	2755	2785	L
5-5a/b	1120	1180	

Centre de gravité			
	X	Y	Z
G1, extension hydraulique -1	890	1150	70
G1, extension hydraulique -2	1120	1260	90
G1, extension hydraulique -3	1270	1315	110
G2, extension hydraulique -1	1055	1150	70
G2, extension hydraulique -2	1570	1260	90
G2, extension hydraulique -3	2065	1315	110
G3, extension hydraulique -1	10	720	160
G3, extension hydraulique -2	30	740	140
G3, extension hydraulique -3	50	770	120



\*\* Choix de longueurs de vérins d'appui



\* En fonction de la position de montage

# LE SPÉCIALISTE DE LA MANUTENTION DE CHARGE

Hiab est le numéro un mondial pour la fourniture d'équipements de manutention de charges sur route. La satisfaction de nos clients est notre priorité absolue. La gamme de produits Hiab comprend des grues de chargement HIAB, des grues forestières et de recyclage JONSERED, des grues forestières LOGLIFT, des chariots élévateurs embarqués MOFFETT, des appareils à bras MULTILIFT et des hayons élévateurs DEL, WALTCO et ZEPRO. [www.hiab.com](http://www.hiab.com)

Hiab fait partie du groupe Cargotec. [www.cargotec.com](http://www.cargotec.com)



TD-XCL12-FR-EU\_140408



[hiab.com](http://hiab.com)