

Hiab 255K

Gamme 167.000-80.000 pieds-livres



Documentation produit



255K



6156

6154

Le roi des sites de construction

Une grue d'une impressionnante efficacité

La grue Hiab 255 K est une grue dédiée aux panneaux de revêtement qui vous offre une plus grande capacité de levage à des niveaux élevés ainsi qu'un chargement et un déchargement plus rapides. La portée à courte distance de la grue et la flexibilité qu'offre la fourche hydraulique permettent à la grue de manipuler facilement les tas de cloisons sèches (piles de 4 cloisons maximums). Un siège en colonne ergonomique permet à l'opérateur de suivre l'extrémité de la flèche sur l'ensemble du secteur de rotation, réduisant ainsi les risques liés aux angles morts. Le distributeur V 91 avancé et entièrement proportionnel allie cycle de charge rapide et précision chirurgicale.

Flèche américaine de type K

La géométrie de ce système de flèche non repliable convient parfaitement au marché des matériaux de construction. Il se caractérise par une 1ère flèche plus longue et une 2ème flèche plus courte. La longueur de la 1ère flèche permet des mouvements plus rapides de près comme de loin, ce qui réduit énormément le temps de chaque cycle de travail.

Hiab 255K Gamme 167.000–80.000 pieds-livr

Leaders au niveau du design des flèches

Les grues Hiab sont construites dans le but de résister à des charges extrêmes et ce, dans toutes les circonstances et sur tous les types de terrain. Hiab a acquis le statut de leader mondial dans le domaine de l'ingénierie des flèches de grue en fabriquant des flèches fiables, résistantes et robustes pour la manutention de charges très lourdes. En examinant la grue de plus près, on aperçoit un certain nombre de caractéristiques dont bénéficient nos clients.

Profilé de flèche hexagonal

Le profilé hexagonal utilisé sur les flèches Hiab est un design novateur introduit par Hiab il y a de cela plusieurs années. Devenu aujourd'hui un standard sur le marché des grues auxiliaires, même les plus petites grues de chez Hiab en sont équipées.

Flèche américaine de type K

La longueur de la 1ère flèche permet de charger et de décharger plus rapidement les marchandises. Elle permet également d'atteindre des hauteurs plus élevées lors d'opération de levages effectuées à proximité de la colonne.



Siège sur colonne

Le siège sur colonne offre une excellente vue et permet de minimiser le danger que représentent les angles morts. Si votre grue est commandée à distance, vous y trouverez un support sur lequel vous pouvez placer votre manipulateur radio.

Système de rotation à couple élevé

Un système de rotation renforcé à couple élevé assure des opérations sûres et efficaces, même sur des terrains inclinés ou en pente.

Bain d'huile

Conserver le mécanisme de rotation dans un bain d'huile garantit une rotation précise et en douceur. La réduction d'usure sur le mécanisme permet de diminuer au maximum les coûts d'entretien. Cela assure également une plus longue durée de vie à votre grue.

Flexibles avec passage interne

Les flexibles qui se trouvent dans les flèches permettent de réduire les risques de panne que courent ces dernières. Cela permet de réduire les frais liés à l'entretien et d'augmenter la productivité.

Valve de maintien de charge

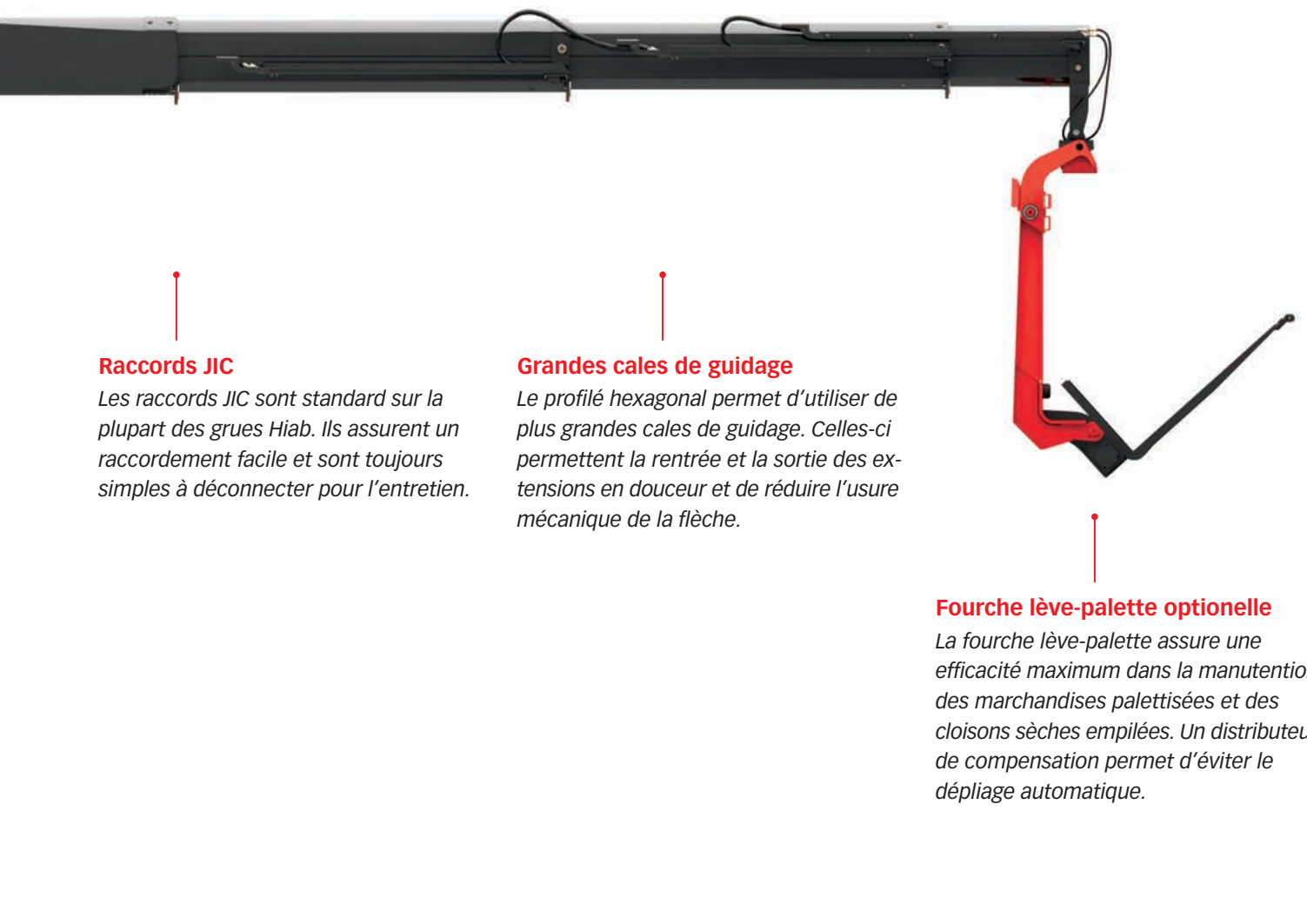
La valve de maintien de charge vous permet de descendre les charges sans avoir recours à la puissance de votre moteur. Cela vous permet d'économiser du carburant, et donc de réduire les frais et le niveau des nuisances sonores. La fonction intégrée pour rupture de flexible assure une totale sécurité de la grue dans l'éventualité, peu probable, où un flexible viendrait à rompre.

Profilé de flèche hexagonal

Le profilé hexagonal assure à la flèche un équilibre parfait, grâce à sa forme et à sa surface d'appui. Le profilé minimise également la déformation de la flèche. Cela permet de réduire les frais liés à l'entretien et d'augmenter l'efficacité.

Supports latéraux pour la stabilité

Les supports latéraux installés sur chaque extension de flèche stabilisent la flèche latéralement et minimisent le jeu. Ces supports permettent d'augmenter la précision et sont particulièrement bénéfiques sur les systèmes de flèche avec une longue portée.



Raccords JIC

Les raccords JIC sont standard sur la plupart des grues Hiab. Ils assurent un raccordement facile et sont toujours simples à déconnecter pour l'entretien.

Grandes cales de guidage

Le profilé hexagonal permet d'utiliser de plus grandes cales de guidage. Celles-ci permettent la rentrée et la sortie des extensions en douceur et de réduire l'usure mécanique de la flèche.

Fourche lève-palette optionnelle

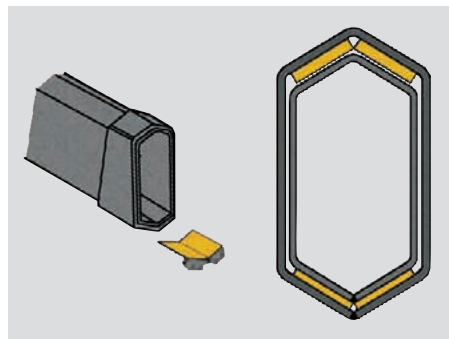
La fourche lève-palette assure une efficacité maximum dans la manutention des marchandises palettisées et des cloisons sèches empilées. Un distributeur de compensation permet d'éviter le dépliage automatique.

Distributeur V 91

Le distributeur V 91 Hiab représente l'apogée de la technologie des distributeurs hydrauliques. Distributeur sensible à la charge et à pression compensée, il améliore la vitesse et la précision de la grue. Il comprend une gamme étendue de capacités de haut niveau. Citons, entre autre, le fait qu'un même mouvement de levier engendre toujours la même réponse de la part de la grue, que vous utilisiez une ou plusieurs fonctions et que la charge soit lourde ou légère. Le distributeur V 91 Hiab permet également une Répartition du Débit de Pompe (PFD), ce qui permet à la grue de fonctionner, quel que soit le débit d'huile disponible. Cela permet au levage, à la manutention au treuil et aux autres utilisations de la grue de fonctionner simultanément et presque à la même vitesse. Le distributeur V 91 Hiab vous permet de contrôler votre grue avec une précision d'orfèvre, peu importe l'endroit où se trouve l'extrémité de la grue. Inestimable dans des espaces restreints.

Faire fonctionner votre grue avec une commande à distance

Les modèles Hiab qui peuvent être commandés à distance donnent la possibilité à l'opérateur de se placer au meilleur endroit possible lorsqu'il travaille avec la grue. Cela permet une mise en oeuvre plus efficace et confortable, tout en améliorant la sécurité. Autre avantage lorsque vous utilisez une commande à distance : vous pouvez jouer vous-même le rôle d'assistant pour la manutention, puisque vous pouvez vous placer à côté de la charge ou à n'importe quel autre endroit où une autre personne aurait dû se trouver pour guider cette charge. Vous travaillez plus vite et à moindre frais.



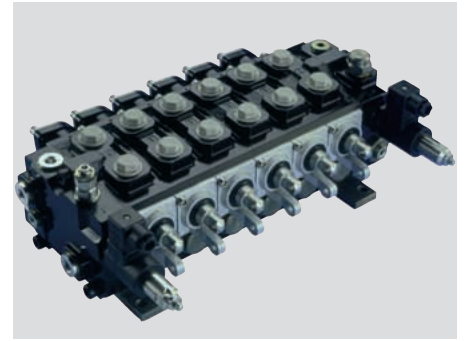
Grandes cales de guidage

Les grandes cales de guidage diminuent les frictions et l'usure, ce qui permet d'avoir des frais d'entretien peu élevés. De plus, il n'est pas nécessaire de graisser la flèche, laquelle reste donc plus propre que celles de nos concurrents.

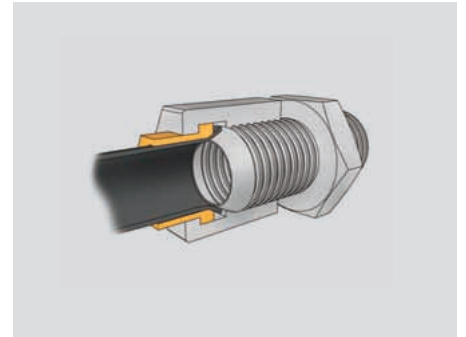


Siège sur colonne

Le siège sur colonne offre une excellente vue et permet de minimiser le danger que représentent les angles morts. Une fois installé sur le siège sur colonne, l'opérateur se trouve dans une position de sécurité. Les leviers sont montés directement sur le distributeur de commande, ce qui permet de ressentir parfaitement la charge.



Distributeur V 91



Raccords JIC

Les raccords JIC permettent de réduire le temps d'entretien d'une grue. Pas besoin de pièce de rechange ou de joints, ce qui permet des raccords sûrs avec un serrage mécanique uniquement. Les intervalles entre les entretiens sont plus longs, ce qui permet de limiter les frais d'entretien.



Cargotec propose des solutions pour le chargement et le déchargement de marchandises sur la terre ferme ou en pleine mer. Cette société est synonyme d'une efficacité accrue en termes de flux de marchandises et ce, partout dans le monde. Dans le secteur de la manutention de charge, les marques de Cargotec – Hiab, Kalmar et MacGregor – sont les leaders mondiaux de leurs segments respectifs. www.cargotec.com

